

KHỎI ĐỘNG







Muốn chia số thập phân cho một số tự nhiên ta làm như thế nào?

- + Ta thực hiện chia phần nguyên của số bị chia cho số chia.
- + Viết dấu phẩy vào bên phải của thương vừa tìm được trước khi lấy chữ số đầu tiên ở phần thập phân của số bị chia để tiếp tục thực hiện phép chia.
- + Tiếp tục chia với từng chữ số ở phần thập phân của số bị chia.

TOÁN

Bài 22

PHÉP CHIA
SỐ THẬP PHÂN

(Tiết 2)



KHÁM PHÁ



Để may 8 bộ quần áo như nhau,
Rô-bốt cần 26 m vải.

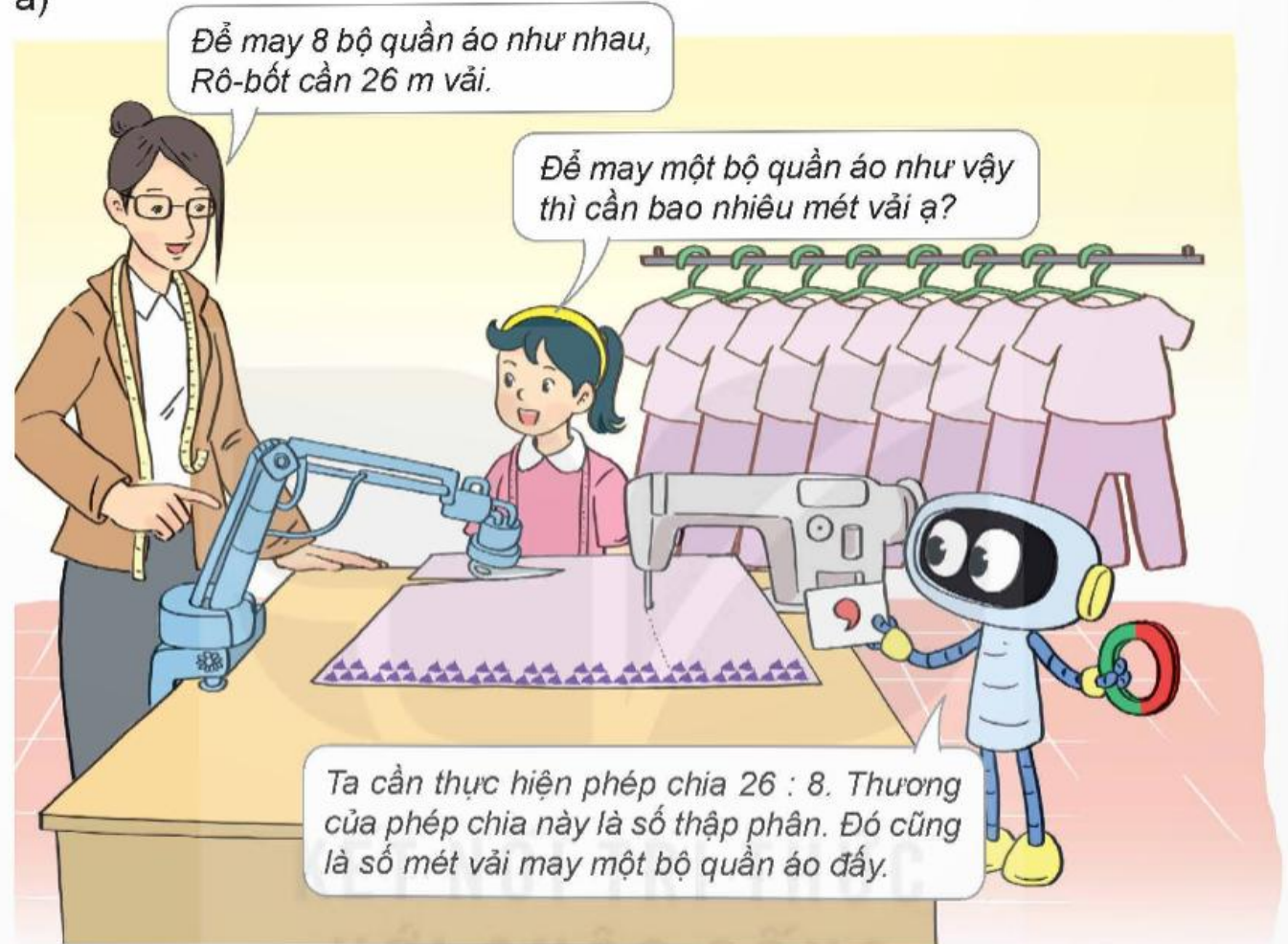
Để may một bộ quần áo như vậy
thì cần bao nhiêu mét vải a?

Ta cần thực hiện phép chia $26 : 8$. Thương
của phép chia này là số thập phân. Đó cũng
là số mét vải may một bộ quần áo đấy.



Chia một số tự nhiên cho một số tự nhiên mà thương tìm được là một số thập phân

a)



$$26 : 8 = ? \text{ (m)}$$

Ta đặt tính rồi tính như sau:

$$\begin{array}{r} 26 \\ 20 \\ 40 \\ 0 \end{array} \bigg| \begin{array}{r} 8 \\ 3,25 \end{array}$$

- 26 chia 8 được 3, viết 3.
- 3 nhân 8 bằng 24; 26 trừ 24 bằng 2, viết 2.
- Để chia tiếp, ta viết thêm dấu phẩy vào bên phải 3. Viết thêm chữ số 0 vào bên phải 2 được 20. 20 chia 8 được 2, viết 2.
- 2 nhân 8 bằng 16; 20 trừ 16 bằng 4, viết 4. Viết thêm chữ số 0 vào bên phải 4 được 40. 40 chia 8 được 5, viết 5.
- 5 nhân 8 bằng 40; 40 trừ 40 bằng 0, viết 0.
- Vậy: $26 : 8 = 3,25 \text{ (m)}$.

$$\text{Vậy: } 26 : 8 = 3,25 \text{ (m)}$$

$$6 : 25 = ?$$

Phép chia này có số bị chia 6 bé hơn số chia 25, ta có thể làm như sau:

$$\begin{array}{r} 6,0 \\ 100 \\ 0 \end{array} \bigg| \begin{array}{r} 25 \\ \hline 0,24 \end{array}$$



- Chuyển 6 thành 6,0.
- Đặt tính rồi tính như phép chia **6,0 : 25** (chia số thập phân cho số tự nhiên)

Vậy: $6 : 25 = 0,24$

Kết luận

Khi chia một số tự nhiên cho một số tự nhiên mà còn dư, ta tiếp tục chia như sau:

- Viết dấu phẩy vào bên phải thương.
- Viết thêm vào bên phải số dư một chữ số 0 rồi chia tiếp.
- Nếu còn dư nữa, ta lại viết thêm vào bên phải số dư một chữ số 0 rồi tiếp tục chia và có thể cứ làm như thế mãi.

hoạt động



1

Đặt tính rồi tính

$$23 : 4$$

$$\begin{array}{r} 23 \quad | \quad 4 \\ \hline 30 \quad | \quad 5,75 \\ 20 \end{array}$$

$$15 : 8$$

$$\begin{array}{r} 15 \quad | \\ \hline 870 \quad | \quad 1,87 \\ 60 \quad 5 \\ 40 \\ 0 \end{array}$$

$$882 : 36$$

$$\begin{array}{r} 882 \quad | \quad 36 \\ \hline 162 \quad | \quad 24,5 \\ 180 \\ 0 \end{array}$$



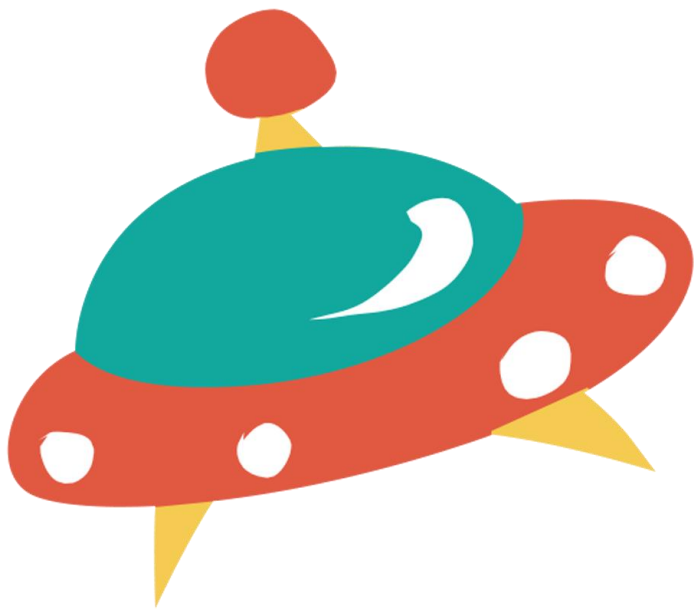
Chọn số thập phân là thương ứng với mỗi phép chia

The image shows a matching exercise. On the left, three beavers hold signs with division problems: $2 : 5$, $3 : 4$, and $18 : 5$. On the right, three trophies are shown with decimal numbers: 3,6, 0,4, and 0,75. Pink lines connect the division signs to their correct decimal quotients: $2 : 5$ connects to 0,4; $3 : 4$ connects to 0,75; and $18 : 5$ connects to 3,6.

Phép chia	Thương
$2 : 5$	0,4
$3 : 4$	0,75
$18 : 5$	3,6



Một con tàu vũ trụ trong 2 giây đi được 103 km. Hỏi trung bình mỗi giây con tàu vũ trụ đó đi được bao nhiêu ki-lô-mét?



Bài giải:

Trung bình mỗi giây con tàu vũ trụ đó đi được số ki-lô-mét là:

$$103 : 2 = 51,5 \text{ (km)}$$

Đáp số: 51,5 km

VĂN DỸNG



TRÒ CHƠI

AI NHANH, AI ĐÚNG



Thực hiện các phép tính

$18 : 5;$

$3 : 4;$

$518 :$

5

$$\begin{array}{r|l} 18 & 5 \\ 30 & 3,6 \\ 0 & \end{array}$$

$$\begin{array}{r|l} 3 & 4 \\ 30 & 0,75 \\ 20 & \\ 0 & \end{array}$$

$$\begin{array}{r|l} 518 & 5 \\ 01 & 103,6 \\ 18 & \\ 30 & \\ 0 & \end{array}$$

**CHÚC EM
HỌC TỐT!**

